



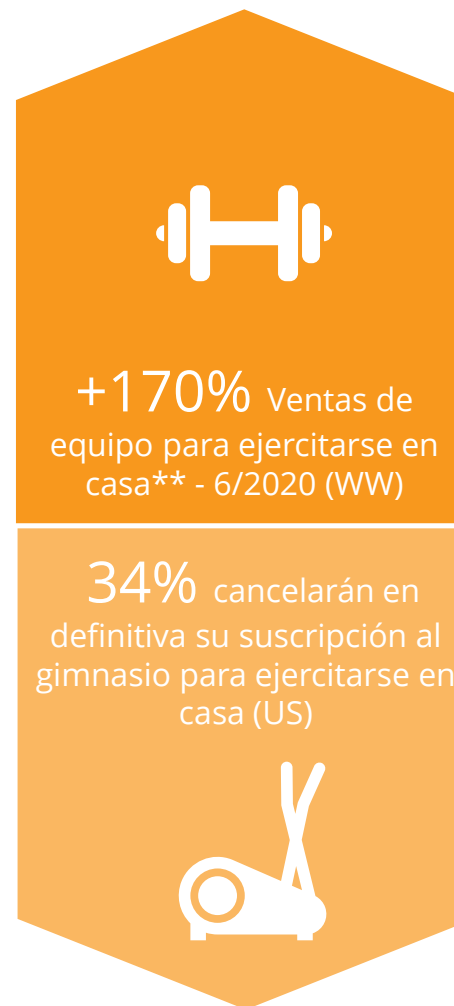
# Una Visión Digital del Sector Asegurador Basada en Valor

Edgar Fierro

# Radiografía del Sector Asegurador en México

- El Sector Seguros representa un peso de alrededor del 2.3% del PIB en México, cuando en otros países suele tener un peso de entre el 8% al 9%; sin embargo, en términos de gasto en TIC, el sector de seguros aporta el 6.6%.
- Para el 2020, el gasto total de TIC en el sector Seguros tendrá una disminución del -2.6%, sin embargo se pronostica una recuperación del gasto hacia el 2021 del 3.3%, y hacia el 2024, se tendrá un CAGR del 4.52%
- Entre las soluciones de mayor crecimiento en el sector se encuentran:
  - Plataformas de Inteligencia Artificial (Tasa de más del 30%)
  - Aplicaciones Orientadas a la Promoción (Tasa de más del 35%)
  - Aplicaciones que habilitan las Conferencias (Tasa de crecimiento del 20%)
  - Aplicaciones de Colaboración (Tasa de crecimiento del 15%)

# Un año de claroscuros: 2020



Hoy las cosas han cambiado radicalmente:

**“Agilidad** para ~~reaccionar~~ **sobrevivir**  
~~de forma competitiva~~ a un entorno  
**desconocido** ~~altamente disruptivo~~”

## Y las nuevas características de la industria

+ **del 40%** de las organizaciones del sector continuarán sus inversiones de Transformación Digital sin alteración y cerca **del 30%** lo acelerarán.

### Hyperlocal

- Comercio local en el mundo digital: producto en menos de una hora en casa

- Pagos "contactless"

- Pequeñas habitaciones independientes, de preferencia fuera de hoteles i.e. Airbnb
- Kioskos, pagos sin contacto, tu teléfono es tu llave, etc.

- 66% de los padres prefieren educación en línea o híbrida en la medida de lo posible hasta que se cuente con una vacuna

- Confinamientos: aumento del monitoreo a los ciudadanos.

# Las Organizaciones con Foco en Transformación Digital para Acelerar la Recuperación

## Enfoque de Negocio

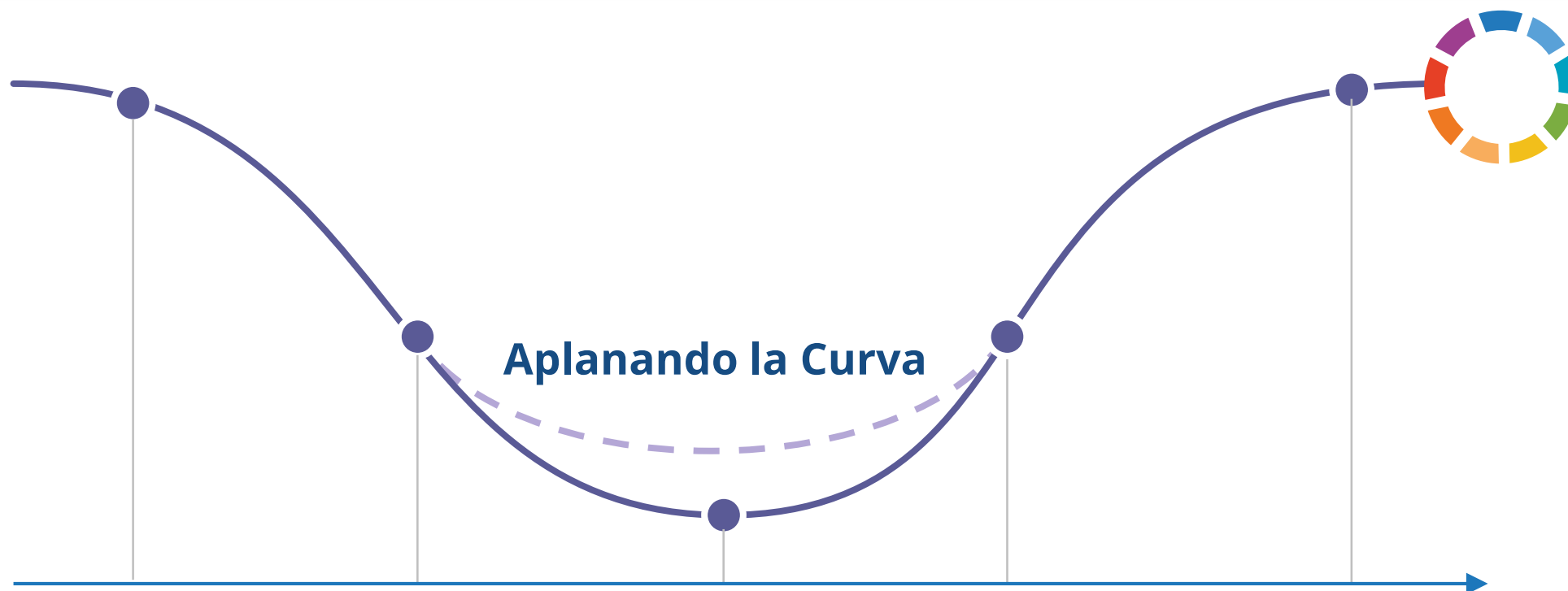
Continuidad De Negocio

Optimización De Costos

Resiliencia en el Negocio

Inversiones Dirigidas

El Futuro de La Empresa



## Situación Económica

Crisis COVID

Declive Económico

Recesión

Regreso al Crecimiento

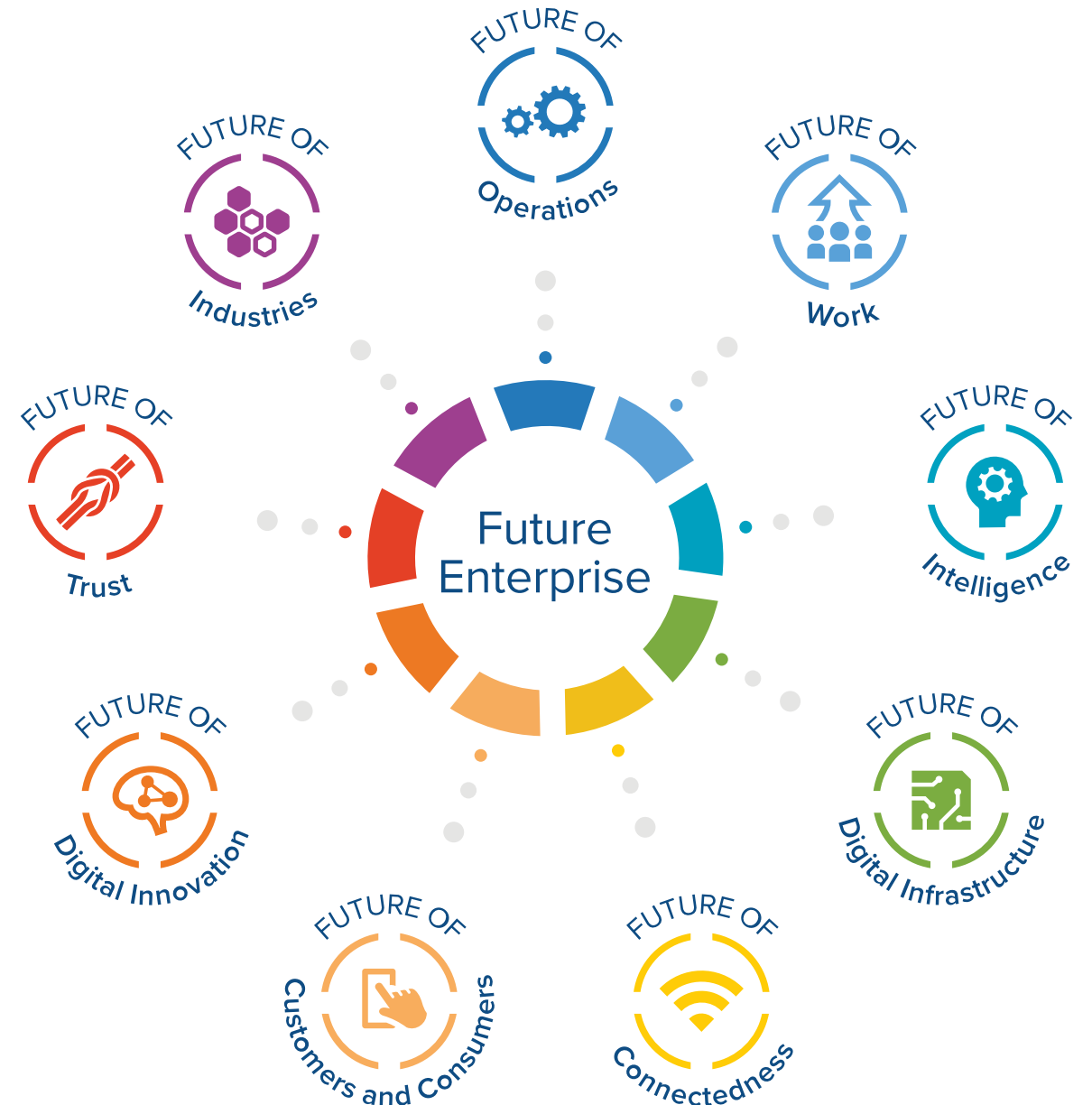
El Siguierte Normal

# El Futuro de la Empresa en la Economía Digital



FUTURE  
Enterprise

El Siguiete Normal será el comienzo de una nueva economía digital donde el CEO es quien lidere la transición hacia una organización digital.



# Construyendo el Roadmap Digital



Identificar el estado de referencia inicial. Definir lo que se necesita para evolucionar la organización hacia el estado digital futuro.

Tener en cuenta los flujos del cliente, las capacidades y las brechas existentes para definir los programas y casos de uso a incluir en los planes de trabajo.



# Seguro Basado en Valor y su Contexto

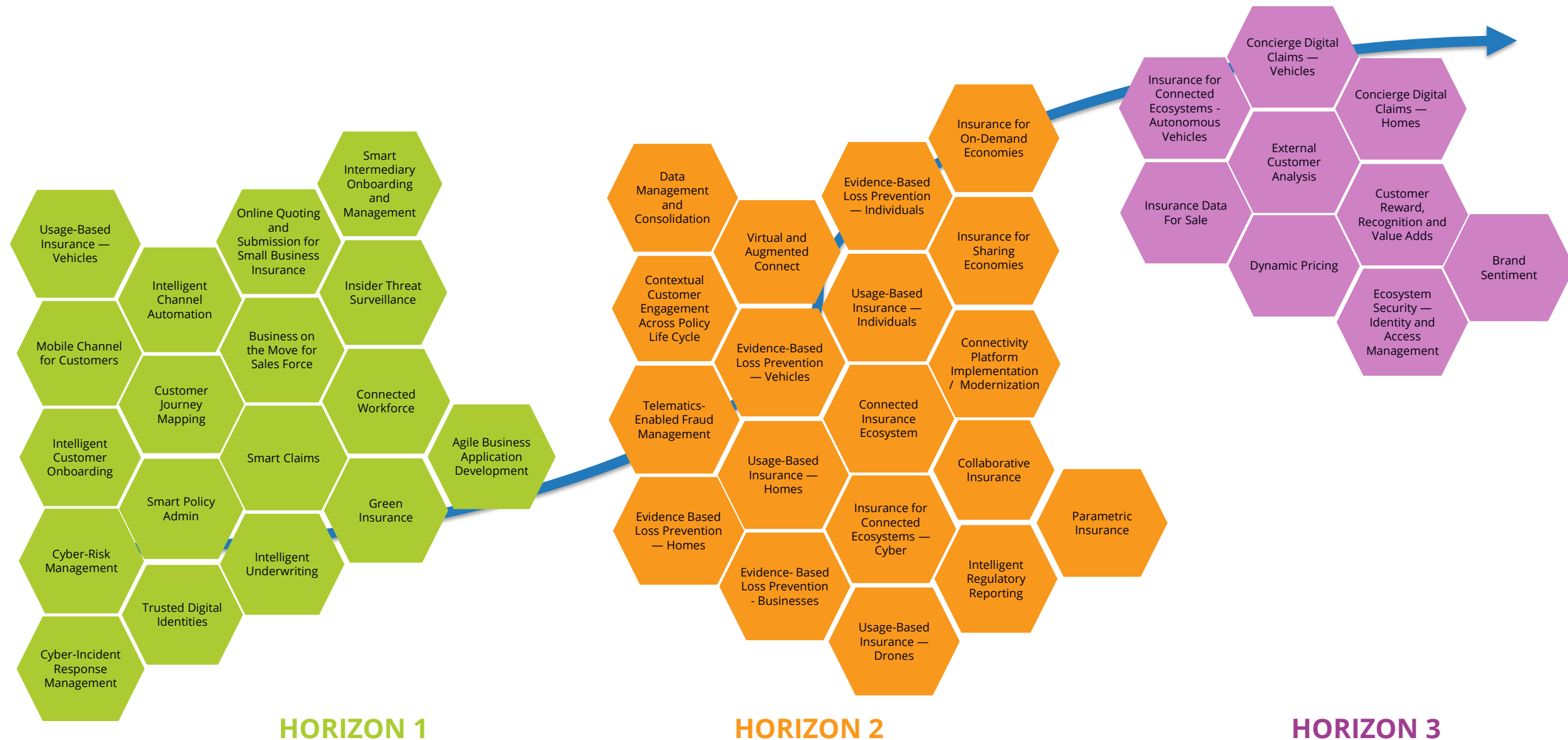


# Trace los Mapas de Ruta en Tres Horizontes

Una hoja de ruta debe estar alineada a la Estrategia Digital general, donde en el Horizonte 1 los objetivos son concretos; en el Horizonte 2 los objetivos son más abstractos o complejos; y en el horizonte 3 son objetivos aspiracionales.



# Seguro Basado en Valor y su Contexto





# ¡Gracias!

Edgar Fierro

Vicepresidente de Conferencias en LATAM  
y Director General IDC México

[www.linkedin.com/in/edgar-fierro](http://www.linkedin.com/in/edgar-fierro)