

L'ASSISTANCE À MAÎTRISE D'ŒUVRE DE PROJETS INFORMATIQUES

Réalisez vos projets grâce à l'accord-cadre de la **CANUT**



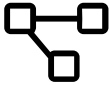
Qu'est-ce que la prestation d'assistance à maîtrise d'œuvre de projets informatiques ?

La prestation d'assistance à maîtrise d'œuvre de projets informatiques (AMOE), portée par notre groupement, répond aux **enjeux du secteur public** en matière de **transformation digitale**.

Elle permet à vos équipes en charge de la maîtrise d'œuvre d'un projet d'**être accompagnées par des experts**, tout au long du cycle de vie des **projets d'application informatique**.

Notre groupement, gage de nos **expertises complémentaires**, vous propose des **solutions sur mesure et adaptées** à vos besoins et ceux des utilisateurs finaux.

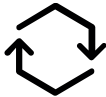
Notre offre



**Développement de solutions
logicielles**



**Paramétrage et intégration de
solutions progicielles**



**Optimisation de solutions
d'infrastructure**



**Amélioration de l'organisation
des services supports**

Les avantages des accords-cadres CANUT

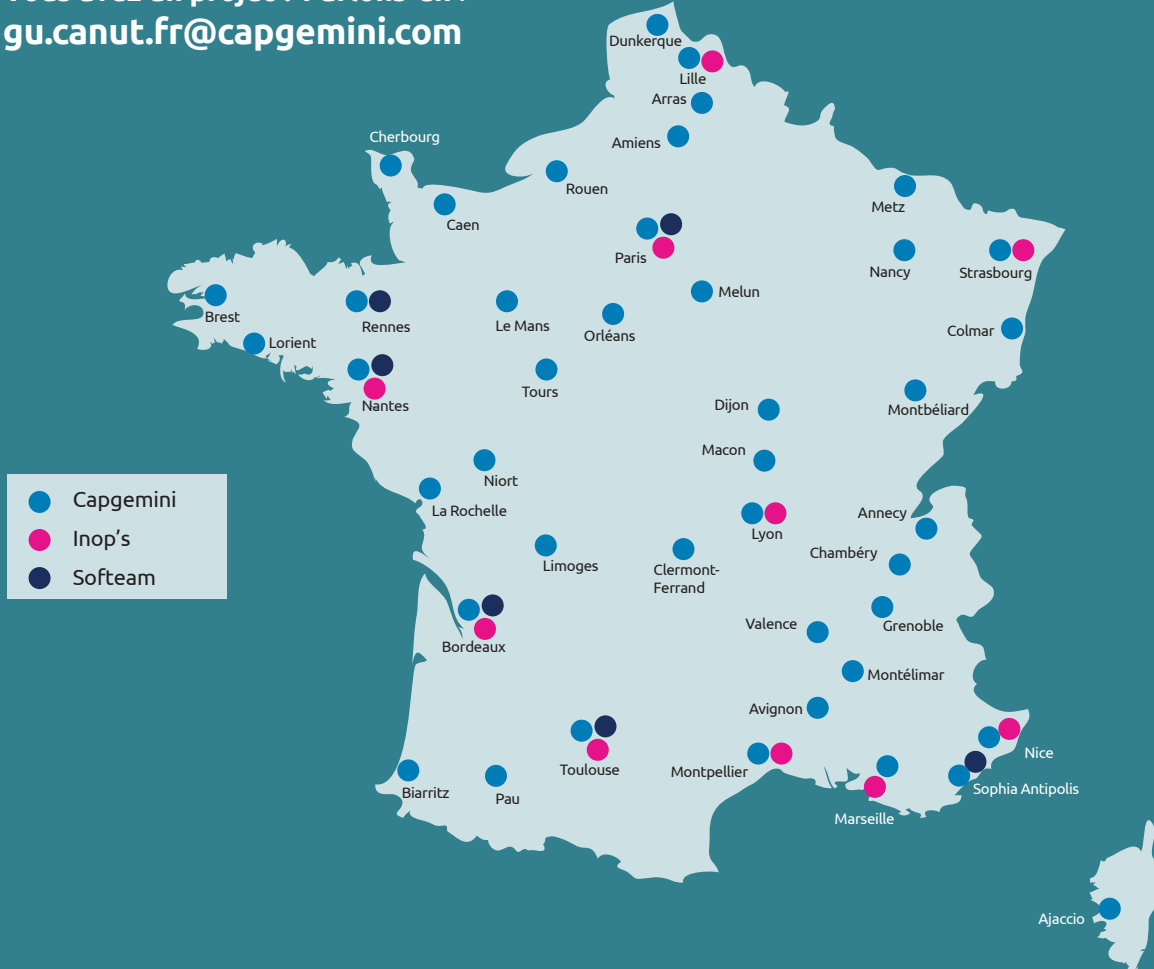
- Gestion simplifiée et rapide des achats
- Relation directe avec les titulaires
- Représentation de vos intérêts vis-à-vis des fournisseurs
- Frais d'accès à la centrale réduits et standardisés
- Réactivité et agilité de l'équipe

Les bénéficiaires de la CANUT

- Collectivités territoriales
- Etablissements d'enseignement
- Bailleurs sociaux
- Établissements sociaux et médico-sociaux
- Agences et établissements intervenants dans le secteur des secours
- Établissements publics administratifs
- Établissements publics à caractère industriel et commercial
- Syndicats mixtes
- Établissements publics de coopération intercommunale
- Sociétés publiques locales*

* Liste non exhaustive, contactez la CANUT pour vérifier votre éligibilité.

Vous avez un projet ? Parlons-en !
gu.canut.fr@capgemini.com



- Capgemini
- Inop's
- Softeam





La CANUT, Centrale d'Achat du Numérique et des Télécoms, est une association loi 1901 à but non-lucratif dédiée aux collectivités et aux bailleurs sociaux. L'ensemble des établissements publics et personnes morales de droit privé à but non-lucratif peut bénéficier des marchés développés par la CANUT : régions, départements, métropoles, communes, EPCI, SPL, SDIS, CDG, ...

Elle propose des marchés publics simplifiés couvrant l'ensemble des besoins numériques et télécoms de ses bénéficiaires, offrant ainsi des conditions d'achat préférentielles avec des accords-cadres clé en main respectant le code de la commande publique.



Capgemini, partenaire de la transformation business et technologique de ses clients, les accompagne dans leur transition vers un monde plus digital et durable, tout en créant un impact positif pour la société. Le Groupe, responsable et multiculturel, rassemble 340 000 collaborateurs dans plus de 50 pays. Depuis plus de 55 ans, ses clients lui font confiance pour répondre à l'ensemble de leurs besoins grâce à la technologie. Capgemini propose des services et solutions de bout en bout, allant de la stratégie et du design jusqu'à l'ingénierie, en tirant parti de ses compétences de pointe en intelligence artificielle, en cloud, et en data, ainsi que de son expertise sectorielle et de son écosystème de partenaires.



Premier réseau d'experts du numérique, Inop's fédère aujourd'hui un écosystème de 1 000 TPE/PME, start-ups et freelances, regroupant 80 000 compétences IT et digitales. À travers le modèle de Néo-ESN sans consultants salariés, Inop's accompagne ses clients sur des thématiques exigeant une compétence pointue et propose partout sur le territoire national des solutions à forte valeur ajoutée.



Softeam, le cabinet de conseil et services de Docaposte, accompagne les collectivités publiques et les acteurs privés dans la transformation numérique de leurs services avec du conseil et des solutions sur mesure. Softeam est fier d'appartenir au groupe La Poste, un groupe Français et souverain, implanté sur tout le territoire national et qui agit pour le bien commun.

Vous avez un projet ? gu.canut.fr@capgemini.com