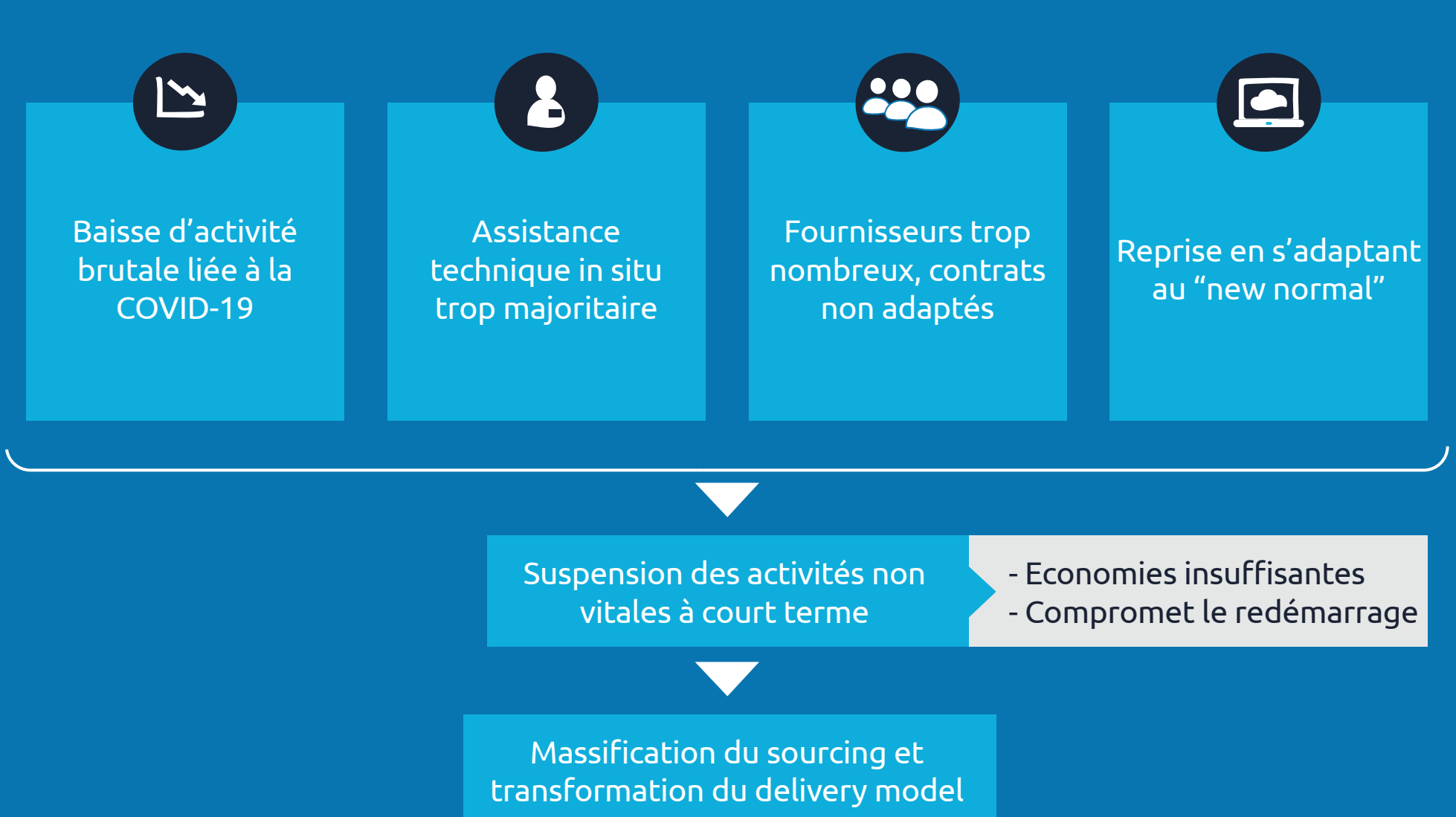
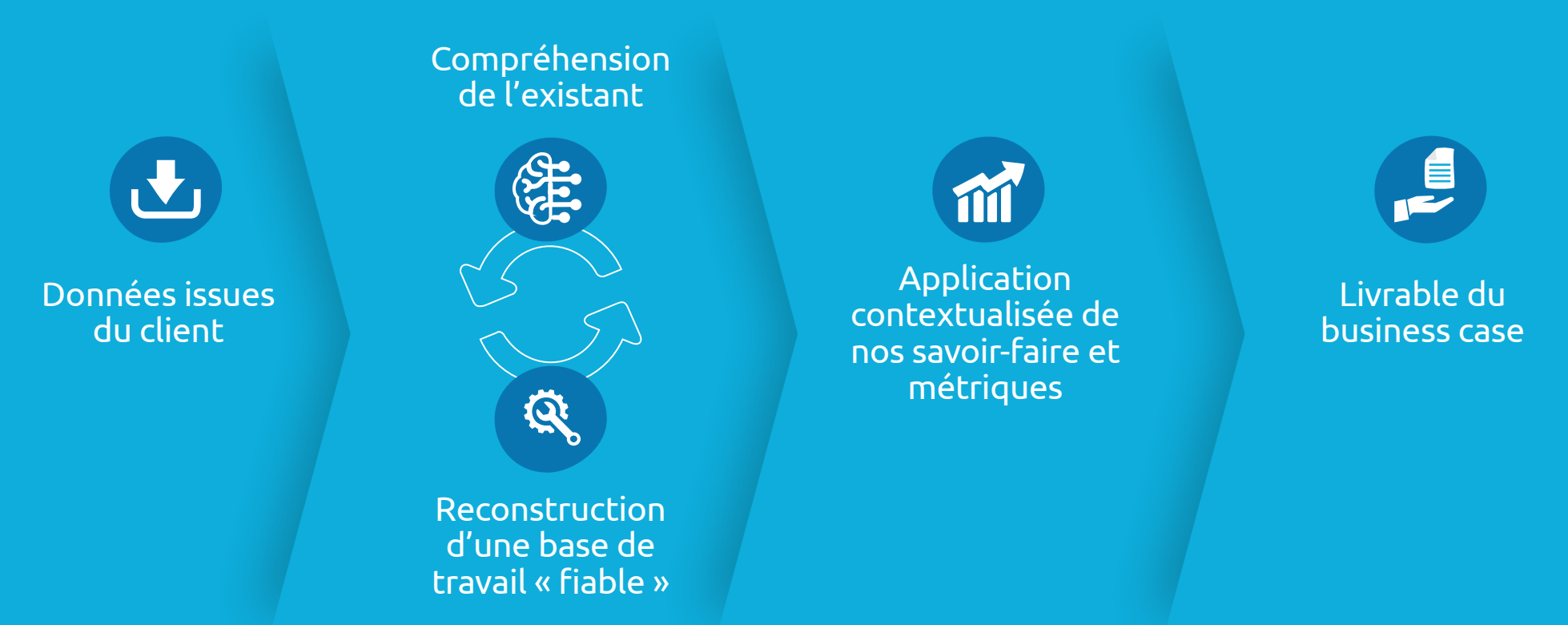


# VOUS SOUHAITEZ RÉDUIRE IMMÉDIATEMENT VOS DÉPENSES IT TOUT EN PRÉPARANT LA REPRISE ?

Capgemini vous accompagne dans l'étude d'opportunité de massification de vos fournisseurs de services applicatifs



## NOTRE MÉTHODOLOGIE MASSIFICATION FOURNISSEURS EST ADAPTÉE AUX DONNÉES DISPONIBLES



## NOTRE SOLUTION ÉTABLIT POUR VOUS UN DIAGNOSTIC RAPIDE ET PRÉCIS DES GAINS ÉCONOMIQUES

| PREMIÈRE ESTIMATION RAPIDE DE L'OPPORTUNITÉ ÉCONOMIQUE   | AXES D'ANALYSE   | LEVIERS CONSIDÉRÉS  |
|--|--|---|
| <ul style="list-style-type: none"> <li>Comprendre l'organisation et évaluer le budget de référence</li> <li>Proposer un scénario de transformation V0 et évaluer les gains liés à ce modèle</li> <li>Ebaucher une vision, embarquer les équipes</li> </ul> | <ul style="list-style-type: none"> <li>Organisation &amp; Gouvernance</li> <li>Périmètre &amp; Technologies</li> <li>Ressources &amp; compétences</li> <li>Finances</li> </ul> | <ul style="list-style-type: none"> <li>Rightshoring : modèle distribué</li> <li>Rightsizing : consolidation &amp; mutualisation</li> <li>Industrialisation &amp; automatisation : productivité</li> </ul> |

## LES LEVIERS ET LES GAINS ACCESSIBLES D'UNE MASSIFICATION

| RÉDUIRE ET MAÎTRISER LES COÛTS IT  | REVOIR LA RELATION AVEC LES FOURNISSEURS  | AUGMENTER L'EFFICIENCE ET LA VALEUR DE L'IT   |
|--|---|---|
| <p><b>CONSOLIDATION &amp; DIMENSIONNEMENT</b></p> <p><b>-5 à -10%</b></p> <ul style="list-style-type: none"> <li>Mutualisation &amp; dimensionnement</li> <li>Service</li> <li>Élimination des redondances</li> <li>Investissements Capgemini</li> </ul> | <p><b>INDUSTRIALISATION &amp; INTÉGRATION</b></p> <p><b>-10 à -15%</b></p> <ul style="list-style-type: none"> <li>Delivery Next Generation Platform</li> <li>Productivité / Amélioration continue, Automatisation Intelligente</li> <li>Intégration de services / Gestion des fournisseurs</li> </ul> | <p><b>SIMPLIFICATION</b></p> <p><b>-15 à -20%</b></p> <ul style="list-style-type: none"> <li>Rationalisation du portfolio</li> <li>Modernisation</li> <li>Infrastructure as a Service</li> <li>Move to Cloud</li> <li>R&amp;D vs IP...</li> </ul>                                 |
|  |   | <p><b>RIGHTSHORE &amp; OPTIMISATION</b></p> <p><b>-20 à -40%</b></p> <ul style="list-style-type: none"> <li>Delivery en modèle distribué</li> <li>Utilisation de l'IT factory pour optimiser la capacité et la demande</li> <li>Processus de bout en bout et livrables</li> </ul> |

## LES POINTS FORTS DE NOTRE SOLUTION

- Fonctionnement en sprint. La démarche et le livrable sont adaptés aux données disponibles et à vos disponibilités, quitte à itérer si nécessaire
- Notre approche de massification est éprouvée, jalonnée de points de contrôles et orientée résultats
- L'étude est réalisée par nos experts AMS, s'appuyant sur nos ratios, abaques, pyramides, sur des retours d'expériences opérationnelles issus de contextes comparables
- La démarche est itérative, en co-construction, pour une efficacité accrue et faciliter l'adhésion de vos équipes



Pour plus d'informations  
[www.capgemini.com](http://www.capgemini.com)