



economic Application Portfolio Management (eAPM)

Para seguir la senda más adecuada

Descubre de forma gráfica lo que necesitas para mejorar de forma radical el rendimiento de las tecnologías de la información y acelerar el proceso de transformación



Responde preguntas difíciles con autoridad.

En la búsqueda permanente del rendimiento, la transformación y el hacer más con menos, las TI han de dar respuesta a unas preguntas cada vez más complejas:

- **¿Cómo podemos simplificar la cartera de aplicaciones para reducir costes e inversiones innecesarias?**
- **¿Cómo es nuestro rendimiento en comparación con el de otras organizaciones del sector?**
- **¿Qué aplicaciones deberíamos migrar a la nube?**
- **¿Cómo podemos optimizar nuestro modelo operativo para conseguir un desempeño y una transformación más eficientes?**
- **¿Qué aplicaciones son las más adecuadas para el modelo DevOps?**

Capgemini proporciona las herramientas necesarias para que puedas contestar a estas preguntas – datos cuantitativos, analítica y comparativas de mejores prácticas – en lugar de aproximaciones intuitivas, decisiones arbitrarias o límites presupuestarios con poca visión de futuro, para que puedas seguir la senda más adecuada.

eAPM es una solución pionera que combina nuestra metodología de evaluación de cartera, de probada eficacia, con un sorprendente análisis gráfico y una herramienta de toma de decisiones. Te proporciona las habilidades necesarias para tomar el control de tus activos de TI, mejorar radicalmente su rendimiento y hacer progresar tus iniciativas de transformación a toda velocidad.

En pocas palabras, te permite responder a las preguntas más complicadas y tomar las decisiones adecuadas sin vacilaciones y con total confianza. El resultado: tu sistemas de información pueden tener hoy su mejor rendimiento, lo que contribuye a acelerar la agenda de transformación.

“eAPM no tiene igual en el mercado.”

CIO, de una importante empresa industrial europea.

Toma las riendas e impulsa la optimización de las TI

eAPM identifica de manera sistemática y gráfica las oportunidades para una mejora transformadora. Se nutre de los conocimientos y la experiencia acumulados por Capgemini durante siete años de investigación en 13 segmentos sectoriales, con análisis comparativos de TI basados en mejores prácticas para lo cual ha utilizado más de 500 carteras de clientes, 7 millones de datos y más de 160.000 aplicaciones, todo ello para extraer conclusiones fiables sobre su portafolio de aplicaciones y sus activos de TI.

En tan solo unas semanas, Capgemini agrega todos los datos que se requieran en un único repositorio. Utilizando nuestro motor de inteligencia artificial (IA), de creación propia, nuestros expertos desarrollan modelos de escenarios diversos y trabajan con el cliente para elaborar un plan de actuación claro con impactos cuantitativos para cada escenario.

Analizamos los elementos fundamentales de tu actual organización de TI – cartera, modelo operativo, estrategia de proveedores, asignación de recursos, etc. – a fin de que puedas ir resolviendo las cuestiones prioritarias de la manera más eficaz desde el punto de vista de tu empresa.

En el proceso, podemos ayudarte a conseguir un ahorro sustancial y a liberar recursos para dedicarlos a tareas de modernización e innovación. Como promedio, el servicio eAPM permite un ahorro del 27%, al tiempo que mejora el rendimiento de las TI y crea condiciones más favorables para iniciativas esenciales de transformación.

1. Realiza un análisis comparativo del rendimiento de tus TI.

Compara el rendimiento de tu cartera y de tu organización con nuestros referentes en mejores prácticas e identifica las medidas que debes adoptar para mejorarla, con simulación en tiempo real del ahorro resultante.

2. Mejora el rendimiento de tus TI

Consigue informes de completos análisis sobre tu cartera y su modelo operativo. La herramienta proporciona en un formato gráfico innovador, información detallada que te ayudará a detectar el bajo rendimiento y te indicará cómo mejorarlo.

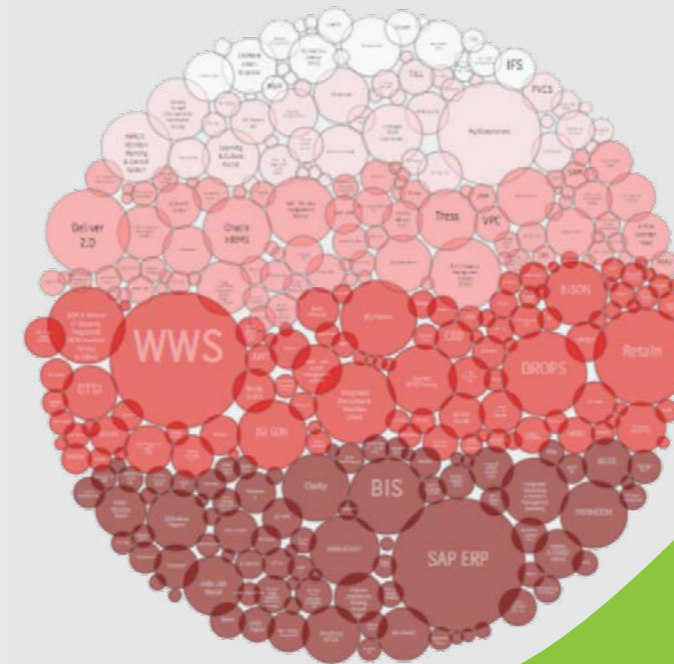
3. Transforma tus capacidades en TI

Obtén un análisis preciso de tu capacidad para hacer frente a sus objetivos de transformación y conoce qué medidas debes adoptar para aumentar la agilidad organizativa y la adaptabilidad de tu portafolio de aplicaciones.

Ve tu TI como nunca antes lo había hecho.

Con eAPM podrás ver sus activos de TI desde una perspectiva completamente nueva: la realidad. Las visualizaciones a color te permitirán contemplar y analizar su cartera desde diferentes dimensiones: dominios de TI, desgloses presupuestarios, combinaciones de tecnologías, modelo de prestación general, riesgos de la cartera y muchas más.

Los gráficos se generan en segundos y puedes cambiar dinámicamente los criterios de análisis y ver nuevos resultados al instante. De este modo, puedes dar respuesta a preguntas difíciles sobre prácticamente cualquier aspecto del rendimiento de las TI, de forma rápida y precisa, para poder tomar las medidas correctoras necesarias cuanto antes. Por ejemplo, puedes determinar de manera instantánea cómo:



Simplifica la cartera de aplicaciones

eAPM utiliza una combinación inteligente de las características de carteras, como criticidad del negocio, salud de las soluciones, obsolescencia técnica y coste total de propiedad (TCO) para asignar destinos específicos de racionalización a cada aplicación. Puede también identificar qué aplicaciones críticas tienen problemas de inestabilidad o de obsolescencia y deben migrar o ser mejoradas, así como las aplicaciones no críticas que pueden eliminarse para ayudar a la reducción de costes.

Figura anterior: Izquierda — Una presentación dinámica de la cartera de aplicaciones completa. La escala cromática se utiliza para indicar la puntuación de los atributos de las aplicaciones. El tamaño de las burbujas está relacionado con información volumétrica (recursos, costes o tipos de datos de infraestructura)

Edad



Criticality

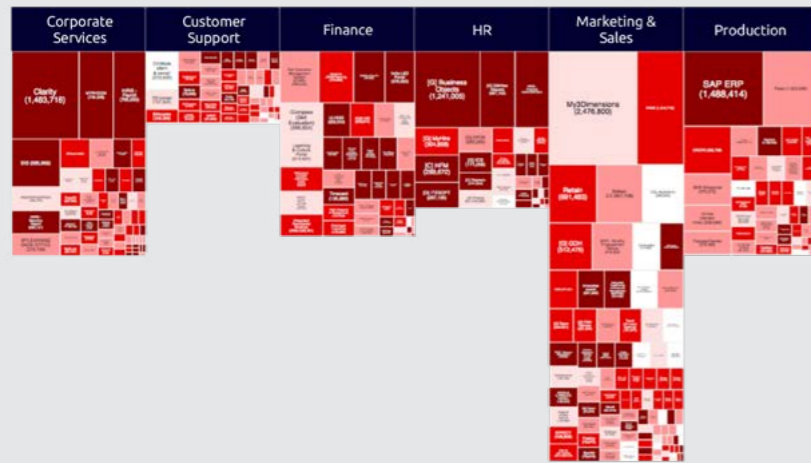


Figura anterior – graduación y segmentación de las aplicaciones según dominio de las TI, tecnologías, TCO, antigüedad, criticidad del negocio, etc.



Figura anterior – Utilizando una combinación inteligente de características de cartera y TCO, la solución asigna un destino específico racionalizado a cada aplicación. Puede señalar aplicaciones críticas con problemas de inestabilidad u obsolescencia que deban migrar o ser mejoradas, así como las aplicaciones no críticas que supongan un gasto significativo, para reducir costes. Estos gráficos pueden ser exportados fácilmente a PowerPoint para facilitar su presentación a responsables de las organizaciones.

Compara el rendimiento de tus sistemas de información con el de otras organizaciones del sector

Con eAPM puedes ver rápidamente cómo es la organización de tus TI en comparación con otras organizaciones de su sector y comparar su rendimiento con referentes de diversos sectores.

Las extensas comparativas que permite realizar un potente motor de inteligencia artificial (IA) analizan los datos para encontrar correlaciones.

Podrás comparar el rendimiento de tus TI con el de otras organizaciones. La herramienta ofrece cuarenta indicadores clave de rendimiento para evaluar la eficiencia de tu cartera de TI y de tu organización.

La herramienta muestra tu situación teniendo en cuenta la relación entre coste y eficacia y el valor de empresa, y cuál es su rendimiento en 40 dimensiones clave.

Maturity model

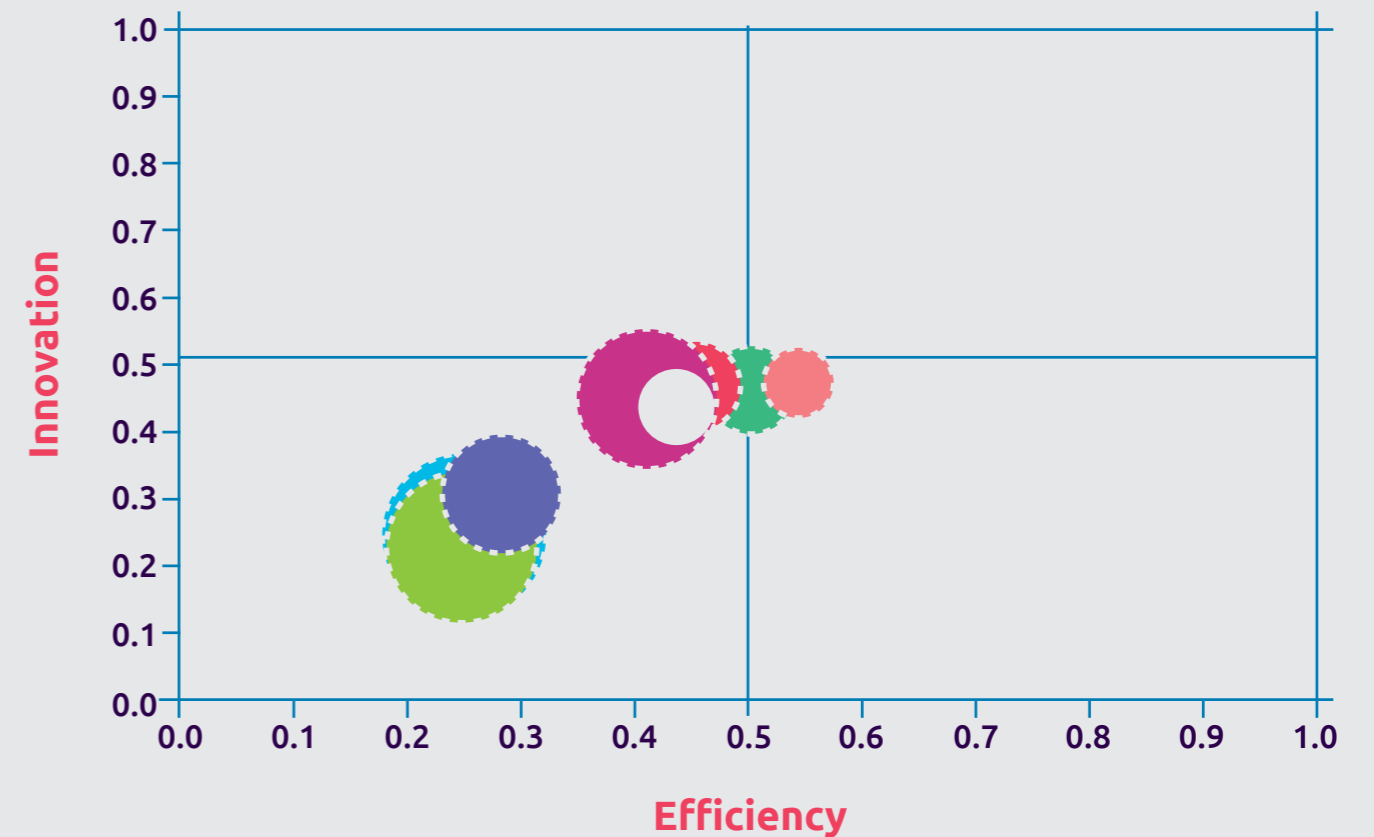


Figura anterior: Su situación con respecto a eficiencia e innovación en comparación con compañías de tamaño similar de su sector. Podrás saber rápidamente dónde debes mejorar y dónde hay oportunidad para conseguir una ventaja competitiva.

Optimiza tu modelo operativo

eAPM te ayuda a mirar con una perspectiva nueva su cartera de TI (“lo que se gestiona”) y el modelo operativo (“cómo se gestiona”) y poner en marcha una organización caracterizada por unas cualidades sostenibles de eficiencia, agilidad y valor de la empresa. Una perspectiva que va más allá de medidas

tradicionales, como el uso de centros extraterritoriales, mejora de procesos de negocio y modernización de la cartera. Inicia un “ciclo virtuoso” dentro de las TI mediante la racionalización de las aplicaciones y la industrialización del modelo de desempeño de las TI, incrementando con ello el volumen de inversiones dirigidas por iniciativas de innovación y modernización.

Eleva tu estrategia cloud

eAPM puede analizar atributos específicos relacionados con elementos de las aplicaciones y de las infraestructuras, con el fin de identificar la infraestructura objetivo preferente para cada aplicación, de acuerdo con tu estrategia de organización

y tus limitaciones. Identifica aplicaciones que pueden conservarse en las instalaciones físicas propias o bien ser albergadas en infraestructuras o plataformas IaaS o PaaS públicas o privadas, para poder determinar si es adecuada la adopción de la nube, acelerando su adopción de manera segura y económica.

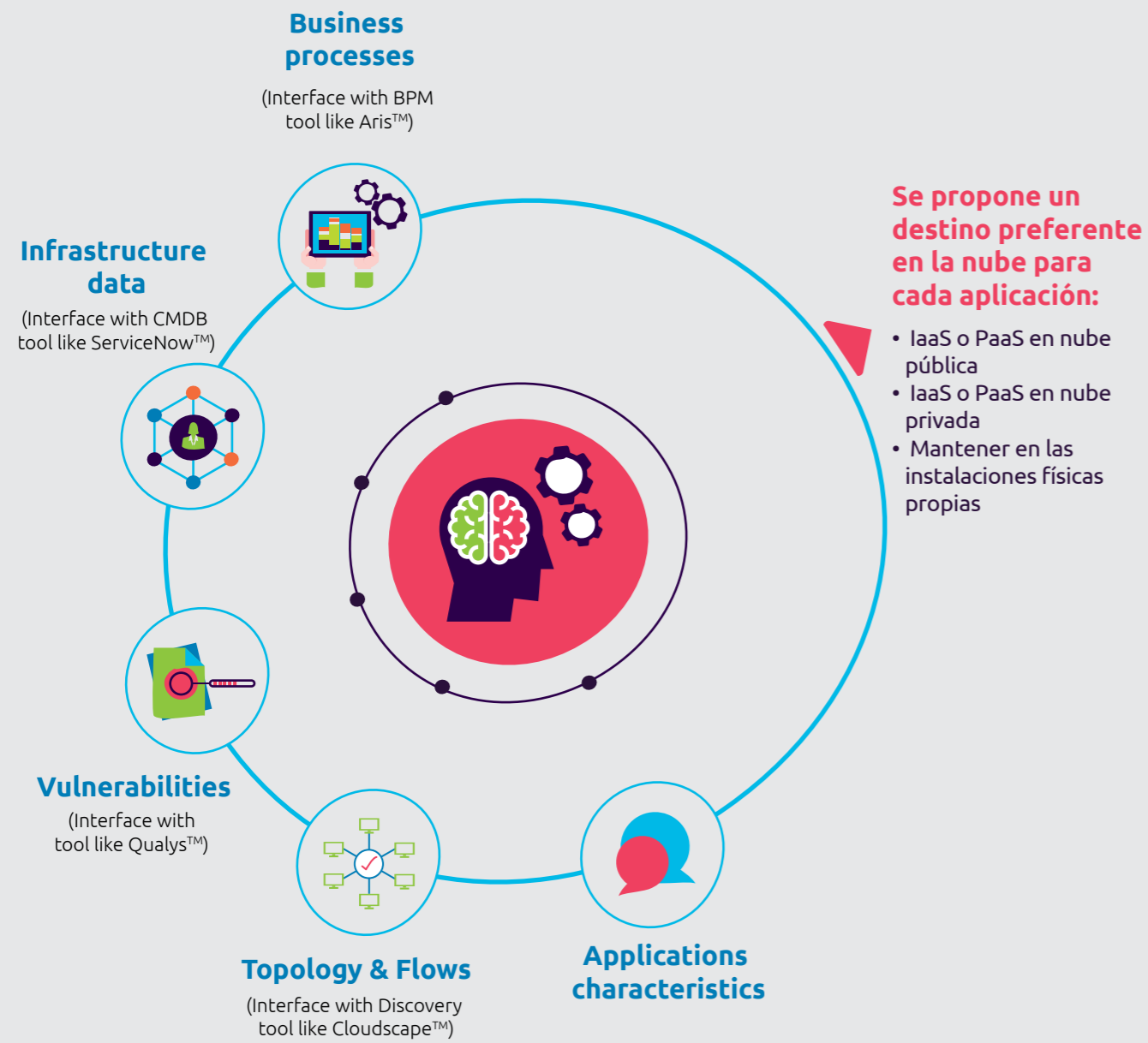
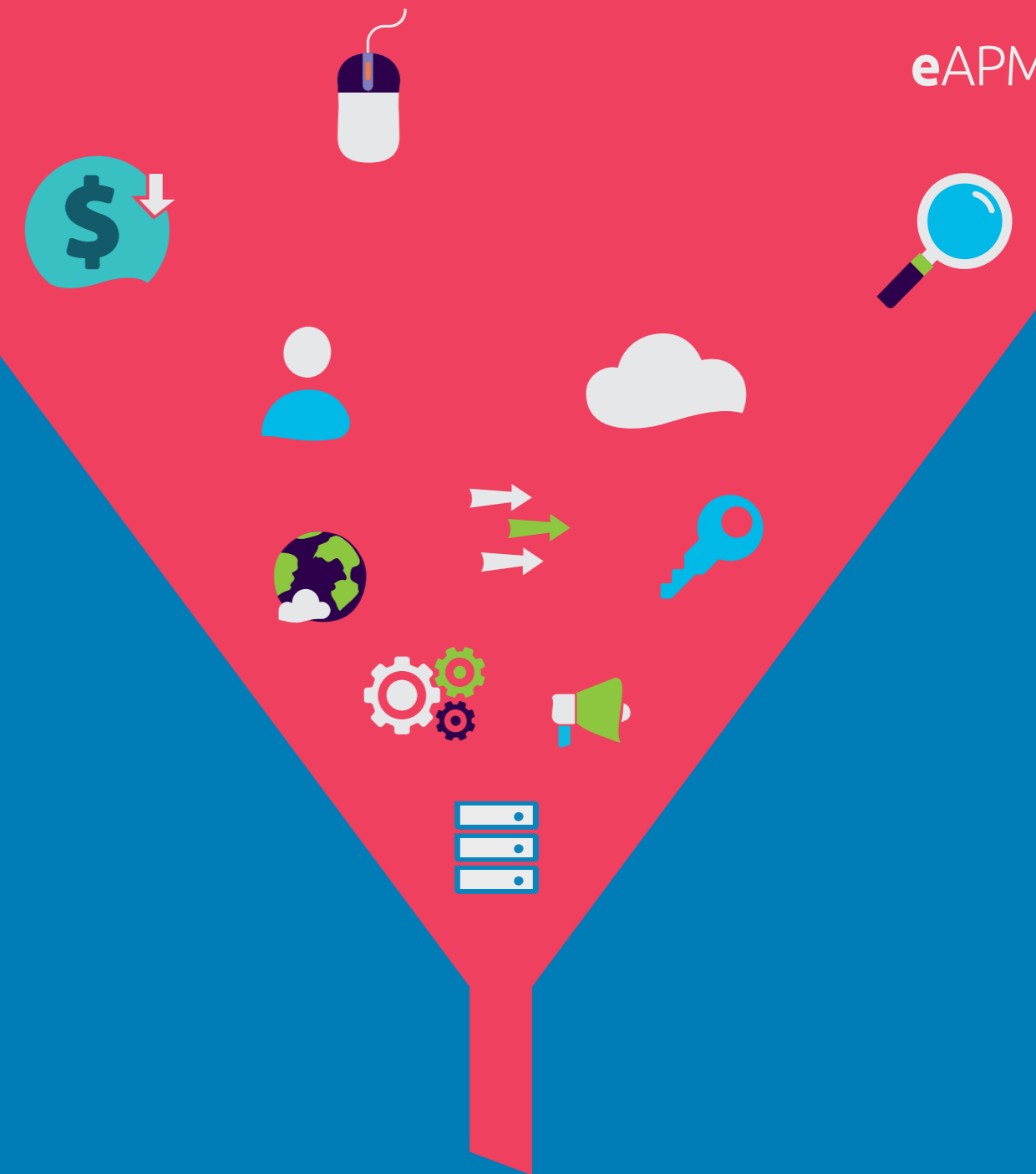


Figura anterior: eAPM analiza datos de aplicaciones e infraestructuras para identificar la nube objetivo preferente para cada aplicación.



Transición a DevOps al ritmo adecuado

No hay duda sobre el valor del enfoque DevOps en el cumplimiento de objetivos con plazos extremadamente ajustados;

lo que hay que preguntar es qué aplicaciones deben hacer esa transición en primer lugar. eAPM analiza dos factores: el índice de cambios, que es una combinación del número de puestas en marcha y el porcentaje del gasto en cambios, y la capacidad técnica para cambiar a DevOps.

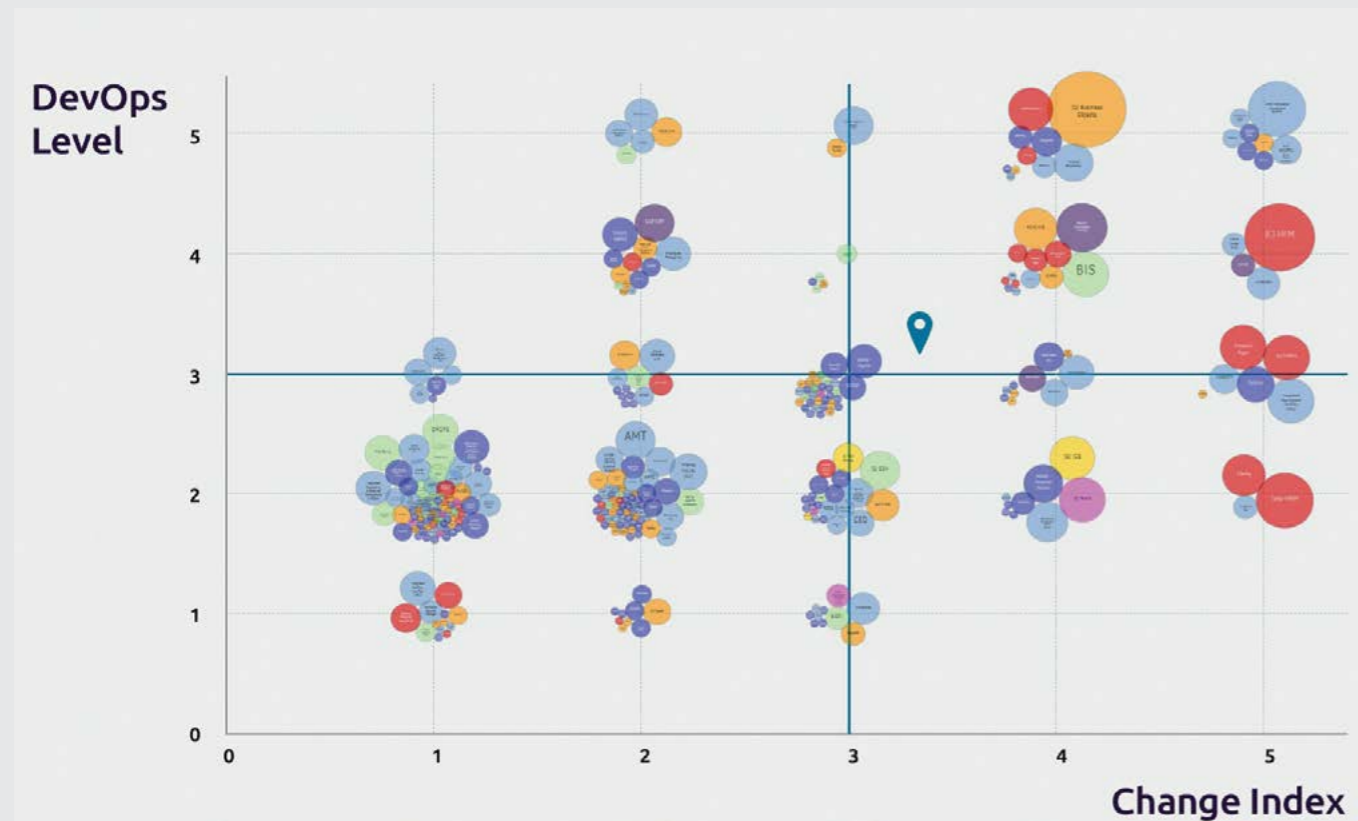


Figura anterior: Partiendo del análisis de eAPM, puedes ver rápidamente qué aplicaciones son las más adecuadas para el modelo DevOps (cuadrante superior derecha), para que puedas realizar la transición de las aplicaciones adecuadas en el momento más oportuno.

Mide tu capacidad digital

¿Está tu equipo de TI bien preparado para satisfacer las necesidades de tu futura empresa digital? eAPM calcula la capacidad digital para cada sección de tu organización

en función del esfuerzo dedicado a cambios y proyectos. Analiza después diversos factores para determinar la capacidad digital, incluida la adopción de tecnologías digitales, la agilidad de su modelo de prestación y la adaptabilidad de las aplicaciones incluidas en ese momento en tu cartera.



Figura anterior: eAPM realiza una simulación del impacto de medidas específicas para la mejora de la capacidad digital. El tamaño de cada burbuja de la organización viene determinado por el esfuerzo dedicado a cambios y proyectos. La capacidad digital se mide entonces por medio de diversos factores, como la adopción de tecnologías digitales, la agilidad de la cartera de aplicaciones, etc. La capacidad recibe una puntuación del 1 al 5, indicando las puntuaciones más bajas una alta probabilidad de TI invisibles.

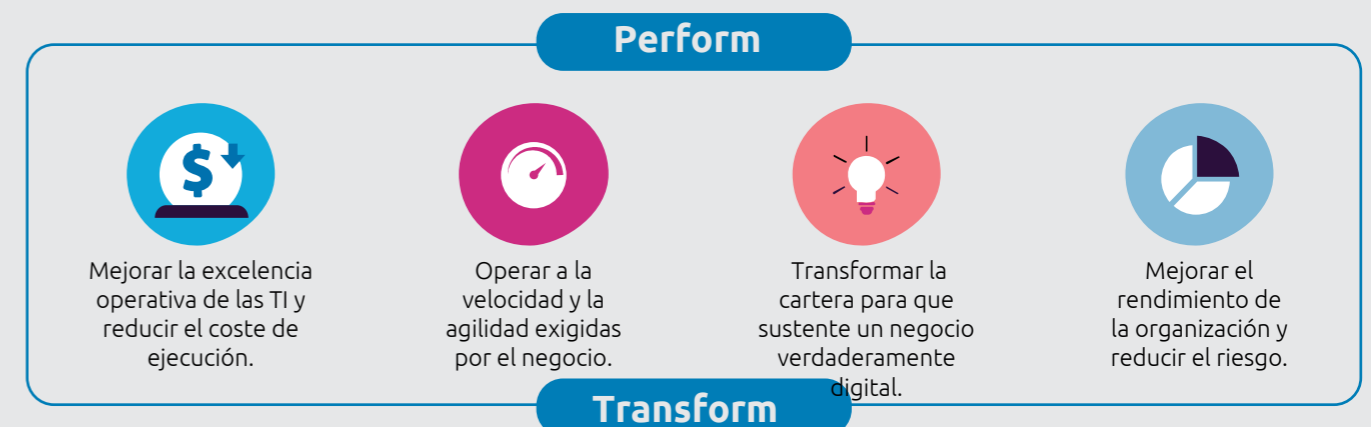


Figura anterior: eAPM es una solución independiente que le permite optimizar el rendimiento de tus TI y, al mismo tiempo, conseguir la transformación del rendimiento de su negocio.

Esta es tu oportunidad de ser más que un proveedor de servicios tecnológicos.

Un reciente estudio patrocinado por Capgemini ha puesto de manifiesto que numerosas organizaciones tecnológicas no han conseguido todavía la posición de "Business Partner" en nuestro cuadrante de madurez de TI.

Esto significa esencialmente que estas organizaciones no han alcanzado todavía el nivel de maestría en el ejercicio de su actividad empresarial (coste permanentemente optimizado y una cartera bien gestionada) y, en consecuencia, son menos eficaces en el desarrollo de sus iniciativas de transformación digital. eAPM presenta una oportunidad única de alcanzar el status de verdadero "Business Partner" e incrementar la credibilidad de las TI en la consecución de objetivos y la creación constante de valor para la empresa.

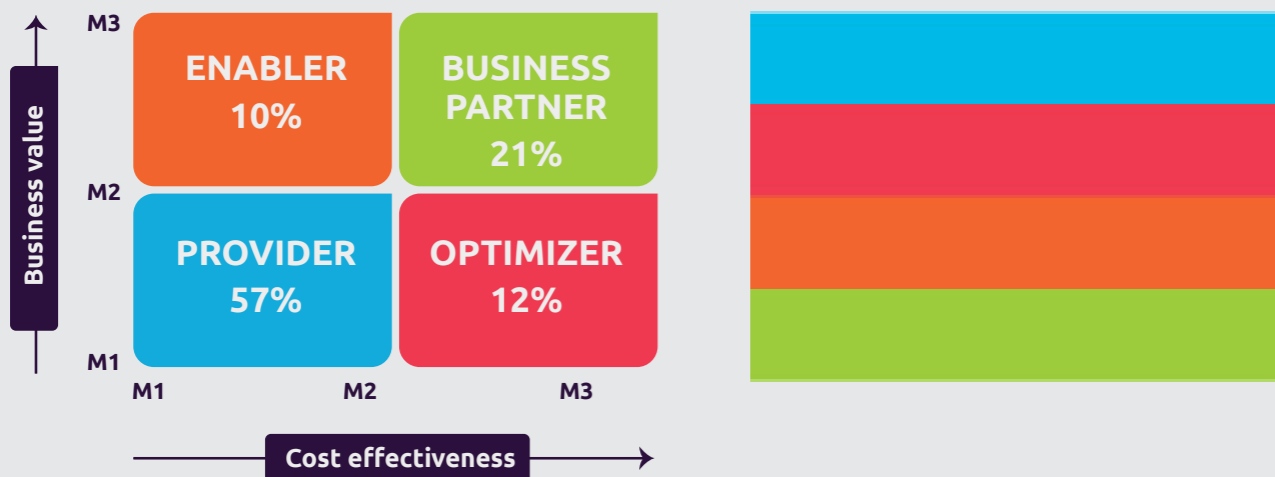


Figura anterior: La mayoría de las organizaciones tecnológicas permanecen hoy en la categoría de "Proveedor". eAPM ofrece la oportunidad de conseguir el status de "Business Partner".

Una parte integrante de la cartera de Capgemini.

eAPM complementa y añade valor a la amplia variedad de servicios de Capgemini, ayudando a los CIO y los líderes del área de TI a reducir costes e impulsar la agilidad del negocio, modernizando su infraestructura de TI y sus aplicaciones. Dentro de esa amplia variedad, la cartera de servicios ADMnext permite a tu organización destacar en los aspectos fundamentales del Desarrollo y el Mantenimiento de Aplicaciones (ADM), aumentar tus capacidades centrales e innovar como nunca antes lo has hecho.

eAPM es un excelente punto de partida para explorar todo el potencial de ADMnext. Cualquiera que sea el punto de partida, Capgemini te acompañará como tu partner de confianza a lo largo de su viaje, ofreciendo opciones flexibles de servicio adaptadas a tus prioridades empresariales.

Ver para creer.

La mejor forma de conocer y apreciar las capacidades de eAPM es que las veas por ti mismo. Solicita una demostración hoy y comprueba cómo sus datos pueden traducirse en un rendimiento superior de tus TI y en capacidad de transformación.

Examina más de cerca nuestra oferta eAPM. Te preguntarás cómo ha podido funcionar hasta ahora sin ella.

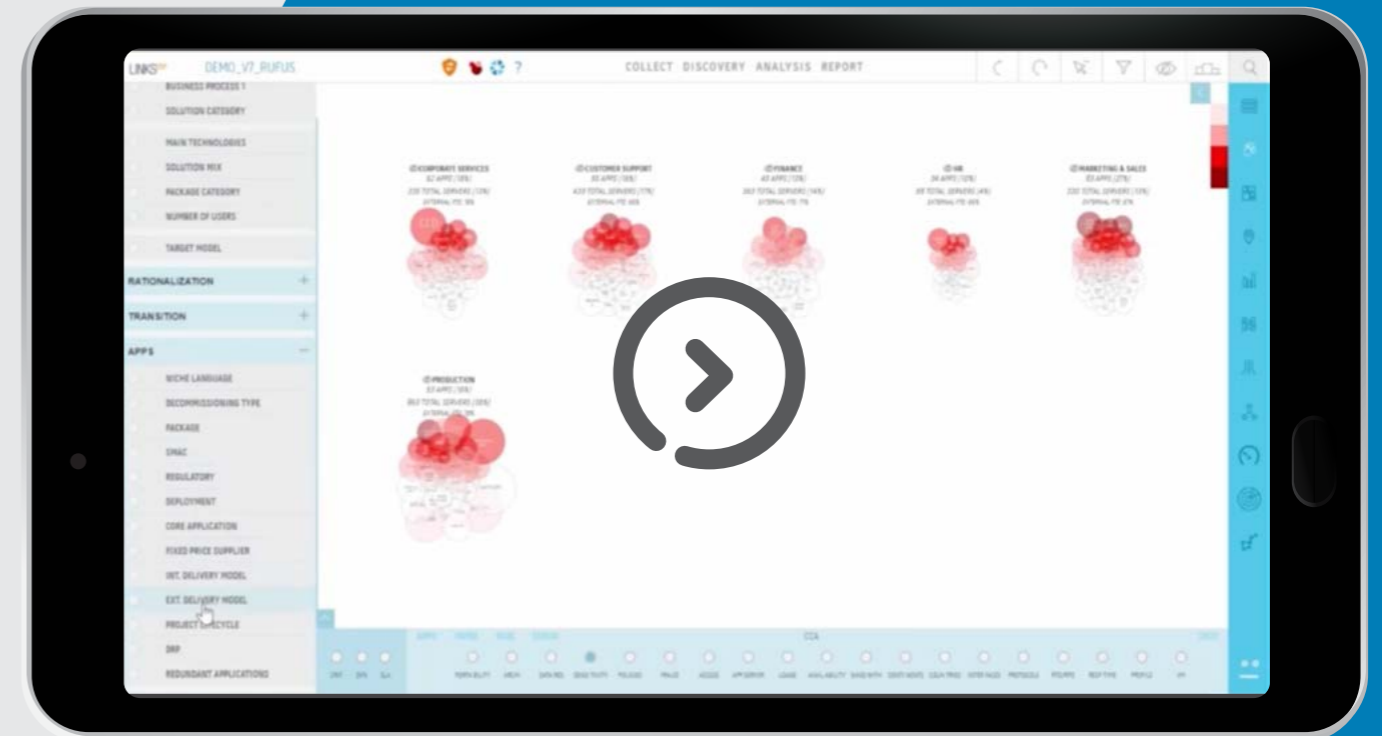
Solicita una demostración.

[Request a demo.](#)

¿Quieres saber más sobre la herramienta eAPM? Para ver una demostración, escanea la página completa con Layar, la aplicación gratuita de realidad aumentada.



WATCH A DEMO OF LINKS^{ITP} WITH LAYAR



You can also view the demo by clicking on the screen above.



Acerca de Capgemini

Un líder global en servicios de consultoría, servicios de tecnología y transformación digital, Capgemini está a la vanguardia de la innovación para abordar la diversidad de oportunidades que tienen sus empresas clientes en el dinámico entorno de las plataformas, la nube y lo digital. Respaldada por una sólida trayectoria de 50 años y una dilatada experiencia multisectorial, Capgemini ayuda a las compañías a alcanzar sus objetivos de negocio mediante una amplia gama de servicios que cubre desde la estrategia, hasta las operaciones. Capgemini actúa bajo la firme convicción de que el valor de negocio de la tecnología se genera y desarrolla a través de las personas. Capgemini es una compañía multicultural de más de 200.000 profesionales, presente en más de 40 países y, en 2018, registró unos ingresos mundiales de 13.200 millones de euros.

Más información en

<https://www.capgemini.com/es-es/>
People matter, results count.

This message contains information that may be privileged or confidential and is the property of the Capgemini Group. Copyright © 2018 Capgemini. All rights reserved.

This message is intended only for the person to whom it is addressed. If you are not the intended recipient, you are not authorized to read, print, retain, copy, disseminate, distribute, or use this message or any part thereof. If you receive this message in error, please notify the sender immediately and delete all copies of this message.

For further information please contact:

eapm@capgemini.com