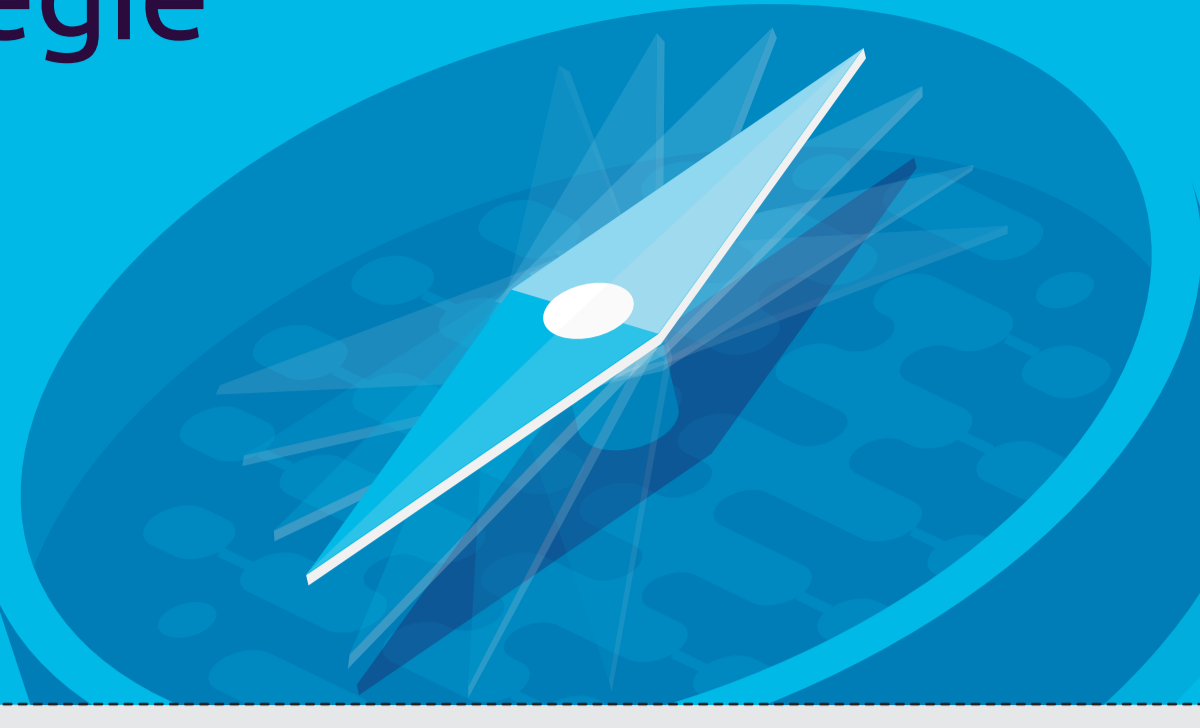


L'éthique de l'IA au cœur de votre stratégie

Les organisations doivent faire preuve d'initiative en matière d'éthique de l'intelligence artificielle pour fidéliser et gagner la confiance du consommateur.



Qu'est-ce qu'une intelligence artificielle éthique ?



Exemples de problèmes éthiques engendrés par l'utilisation de l'IA



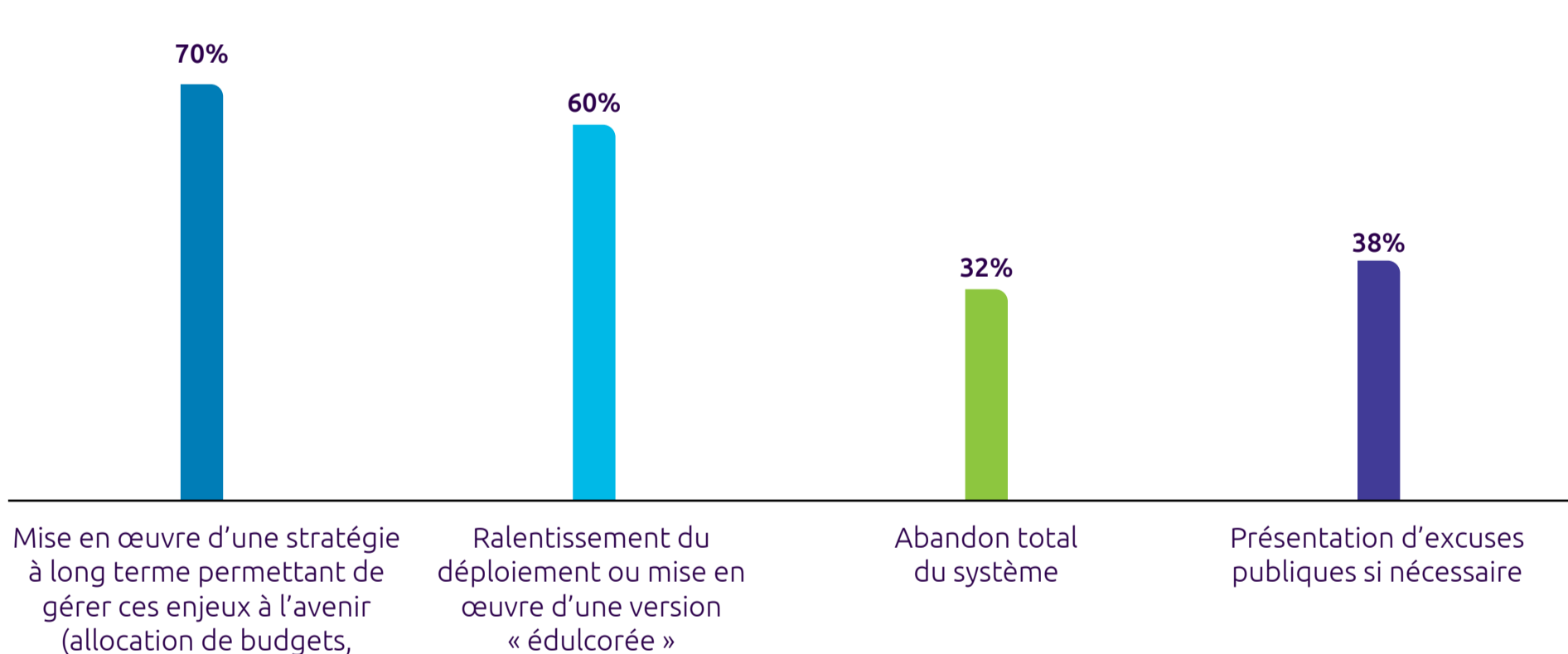
La pression qui s'exerce pour déployer l'IA alimente les problèmes éthiques

Quelles sont les principales raisons identifiées par les organisations pour expliquer les biais, les problèmes éthiques ou le manque de transparence liés aux systèmes d'IA ? (pourcentage de dirigeants français ayant classé ces éléments aux trois premières places)



Les dirigeants français commencent à prendre conscience de l'importance de l'IA éthique et prennent des mesures en la matière

Qu'a fait votre organisation ou qu'est-elle susceptible de faire pour résoudre des problèmes éthiques liés à un système d'IA ayant été signalés ou portés à votre connaissance ?



Les premières étapes pour aborder de manière proactive les questions éthiques liées à l'IA

Pour les CxOs, les responsables de l'éthique et les dirigeants

- Poser des bases solides en déployant une stratégie et un code de conduite pour une IA éthique
- Élaborer des politiques définissant les pratiques acceptables pour les employés
- Sensibiliser l'ensemble de l'organisation aux enjeux éthiques
- Créer des structures de gouvernance en matière d'éthique et assurer la responsabilité des systèmes d'IA
- Constituer des équipes diverses pour sensibiliser aux questions éthiques



Pour les équipes en contact avec les clients et les employés, telles que les RH et le marketing

- Garantir une utilisation éthique des systèmes d'IA
- Éduquer et informer les utilisateurs pour instaurer la confiance à l'égard des systèmes d'IA
- Donner aux utilisateurs plus de contrôle et la possibilité d'exercer des recours
- Communiquer de façon proactive sur les questions relatives à l'IA en interne et à l'externe, afin de renforcer la confiance



Pour les équipes spécialisées dans l'IA, les données et l'informatique

- Rendre les systèmes d'IA transparents et compréhensibles pour gagner la confiance des utilisateurs
- Assurer une bonne gestion des données et limiter les biais potentiels
- Tirer parti des outils technologiques pour intégrer l'éthique à l'IA



Certaines organisations sont déjà sur la bonne voie en matière d'IA éthique

<p>GE Healthcare : des équipes diverses et une bonne gestion des données</p> <ul style="list-style-type: none"> • Emploie des profils divers au sein des équipes dédiées à l'IA • Collecte des données propres et définit leurs conditions d'utilisation 	<p>Telefónica : des principes éthiques appliqués à grande échelle</p> <ul style="list-style-type: none"> • Applique des principes éthiques relatifs à l'IA • Étend ces principes à ses partenaires et prestataires 	<p>Scotiabank : une amélioration globale des résultats de l'IA</p> <ul style="list-style-type: none"> • Utilise l'IA dans une perspective d'amélioration des résultats, pour ses clients et pour la société • Assure un suivi des systèmes et définit des responsabilités pour les enjeux éthiques
---	---	---